

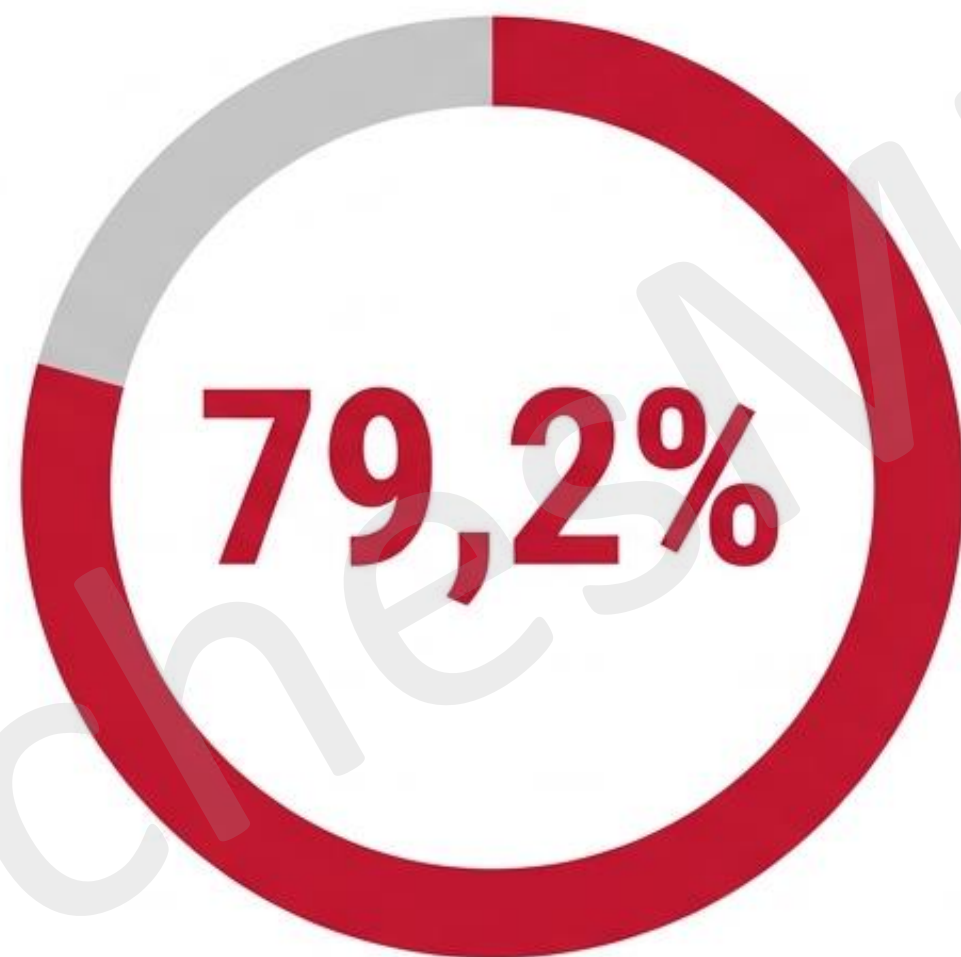
The background of the slide is a detailed architectural line drawing of a large stadium, viewed from an elevated perspective. The drawing shows the circular seating bowl, the structural beams of the roof, and the intricate network of support columns. The lines are thin and light gray, creating a technical and professional feel. The overall color palette is muted, with light beige and gray tones.

A Copa da Margem **Curta**

A expansão para 48 seleções prometeu facilidade.
O campo entregou tensão, organização e
79% de travamento competitivo.

O Macrocenário: A Estatística Fortalece a Tese

O recorte de 24 jogos deixou de ser tendência para se tornar a fotografia oficial de uma rodada inteira.



Jogos com travamento competitivo (19/24)

24

Jogos de estreia
(todos os grupos)

3,08

Gols por jogo (média puxada por
anomalias)

Espectro de Resistência da 1ª Rodada

A classificação operacional mostra o peso esmagador dos confrontos sem ruptura clara.



Empates

9 Jogos. A igualdade virou o principal sintoma.



Vitórias Curtas/Controle

10 Jogos. Vencidos sem ruptura completa.



Jogos Abertos

5 Jogos. As únicas exceções à regra.

EUA 4x1
Alemanha 7x1
Suécia 5x1
Noruega 4x1
Inglaterra 4x2

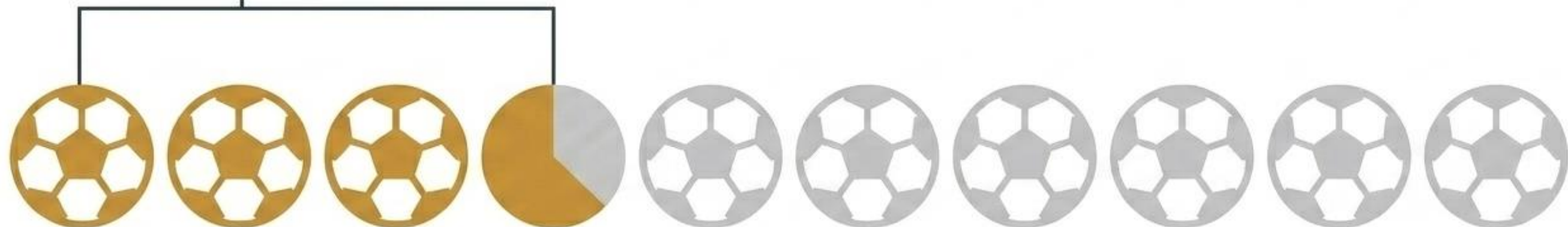
A Epidemia do Empate

Quase 4 em cada 10 partidas terminaram iguais. O empate transfere a tensão inteira para a segunda rodada.

37,5% da rodada completa
(9 empates)

6 Grupos tiveram ao menos um empate
(B, C, F, G, H e K)

Placar 1x1 foi o placar dominante
(seis partidas)



Anomalia Estatística: Os Grupos Zero a Zero

Quando um grupo inteiro empata, a competição deixa de ser uma tabela e vira estado de alerta.

GRUPO B

Canadá

Bósnia

Catar

Suíça

GRUPO G

Bélgica

Egito

Irã

Nova Zelândia

GRUPO H

Espanha

Cabo Verde

Arábia Saudita

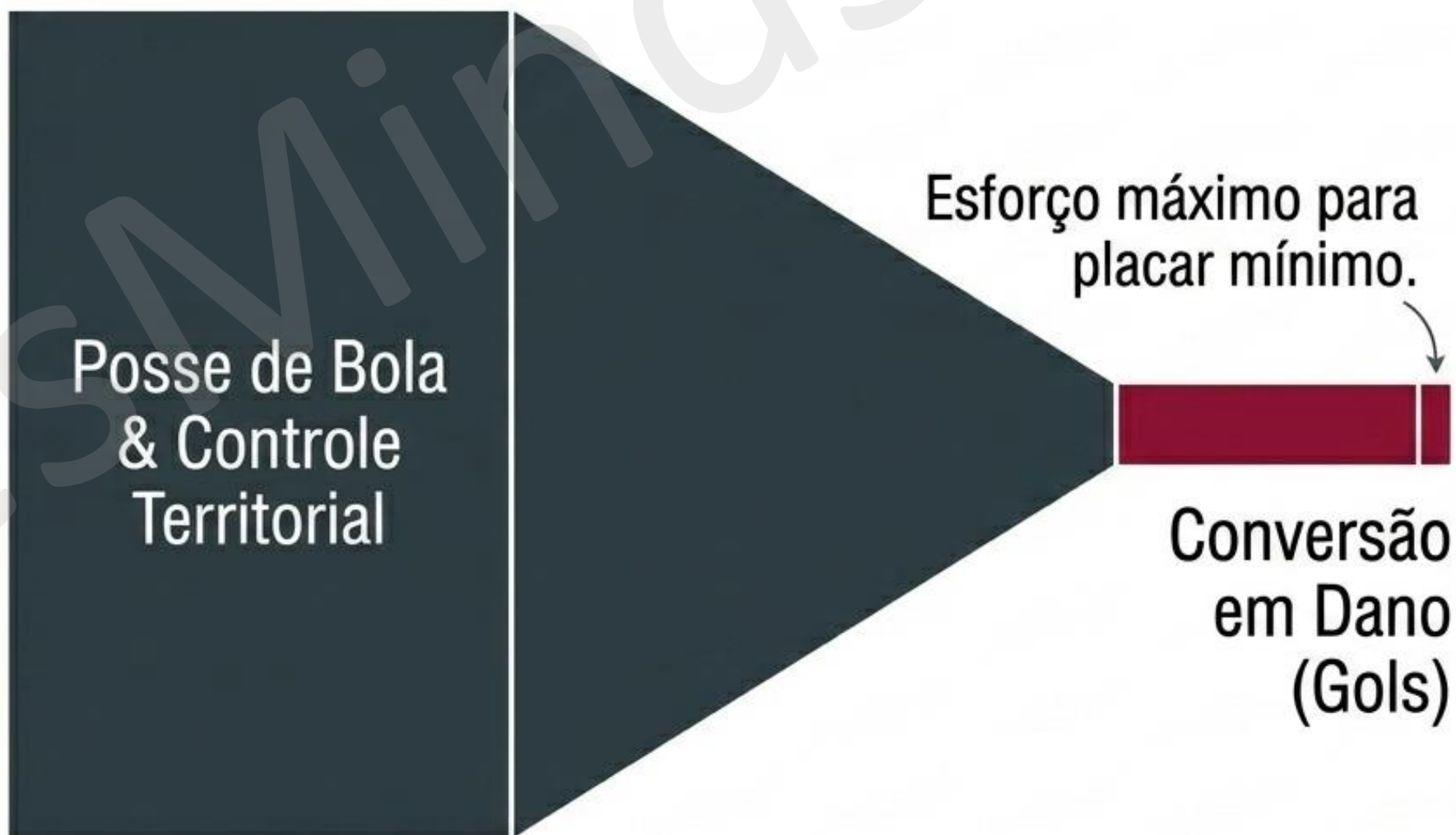
Uruguai

Todos com 1 ponto. Saldo zerado.
A segunda rodada vira o único separador de hierarquia.

A Ilusão das Vitórias de Controle

Nem toda vitória por dois gols foi passeio. Muitas entraram como controle territorial, não como atropelo.

- 4 vitórias pela margem mínima (1 gol)
- 6 vitórias por 2 gols (sem goleada ou ruptura)
- Placar-chave: 1x0 (Três jogos decididos no detalhe absoluto)



A Armadilha dos Favoritos

A primeira rodada não respeitou reputação. O favorito que não vence a estreia passa a jogar contra a tabela, o relógio e a própria ansiedade.

BRASIL 1x1
Marrocos



ESPANHA 0x0
Cabo Verde



BÉLGICA 1x1
Egito



URUGUAI 1x1
Arábia Saudita



HOLANDA 2x2
Japão



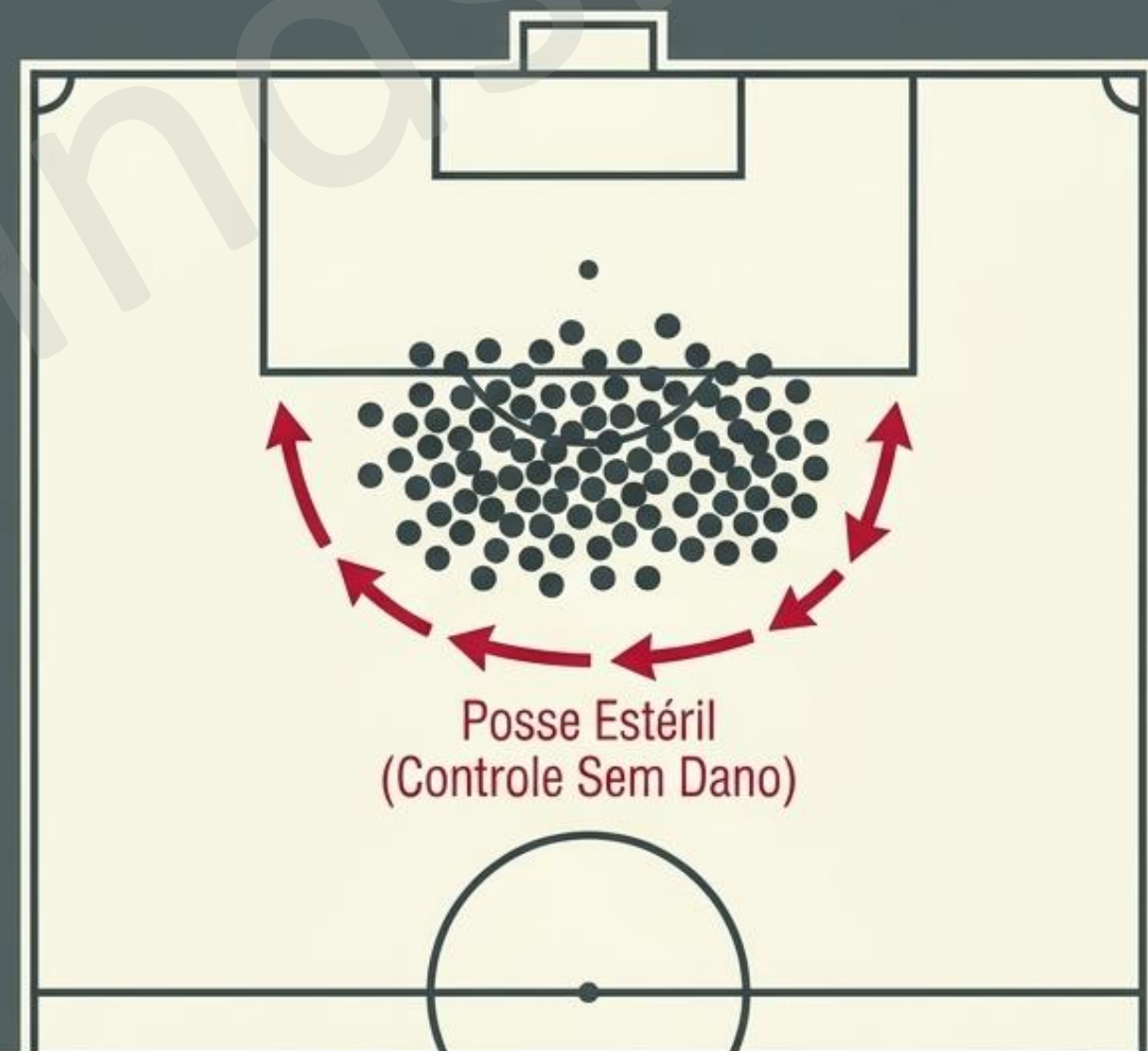
PORTUGAL 1x1
RD Congo



A Anatomia Tática do Jogo Travado

Por que a margem ficou tão curta? A Copa revela blocos preparados para competir no desconforto.

- 1. Blocos Baixos/Compactos:** Menos espaço para acelerar ataques posicionais.
- 2. Transições como Arma:** Quem sofre pouco espera o erro do favorito.
- 3. Bola Parada Decisiva:** Em placar curto, uma falta lateral muda o grupo.
- 4. Controle Sem Dano:** Posse sem profundidade vira armadilha estéril.



A Matemática Distorcida de 48 Seleções

O regulamento incentiva a sobrevivência. O terceiro lugar altera a lógica do risco.

Lógica Sistêmica do Novo Formato

Exposição Tática

Risco de Goleada

Eliminação Rápida
(Saldo Destruído)

Aceitação Tática: Seleções menores preferem fechar o controlar danos a arriscar uma exposição fatal.

Contenção e Bloco Baixo

Manutenção do Saldo de Gols

Sobrevivência via 3º Lugar
(3 a 4 pontos classificam)

Filtro de Sobrevivência: 0 Peso do Ponto

A segunda rodada deixa de ser continuidade e vira compressão de margem.

0 pts

1 pt

3 pts

4 a 6 pts



Precisa reagir
imediatamente
(Risco Máximo)

Não pode
errar de novo
(Alerta)

Administrar
sem relaxar
(Tensão)

Caminho aberto,
quase sempre
controla o grupo
(Conforto)

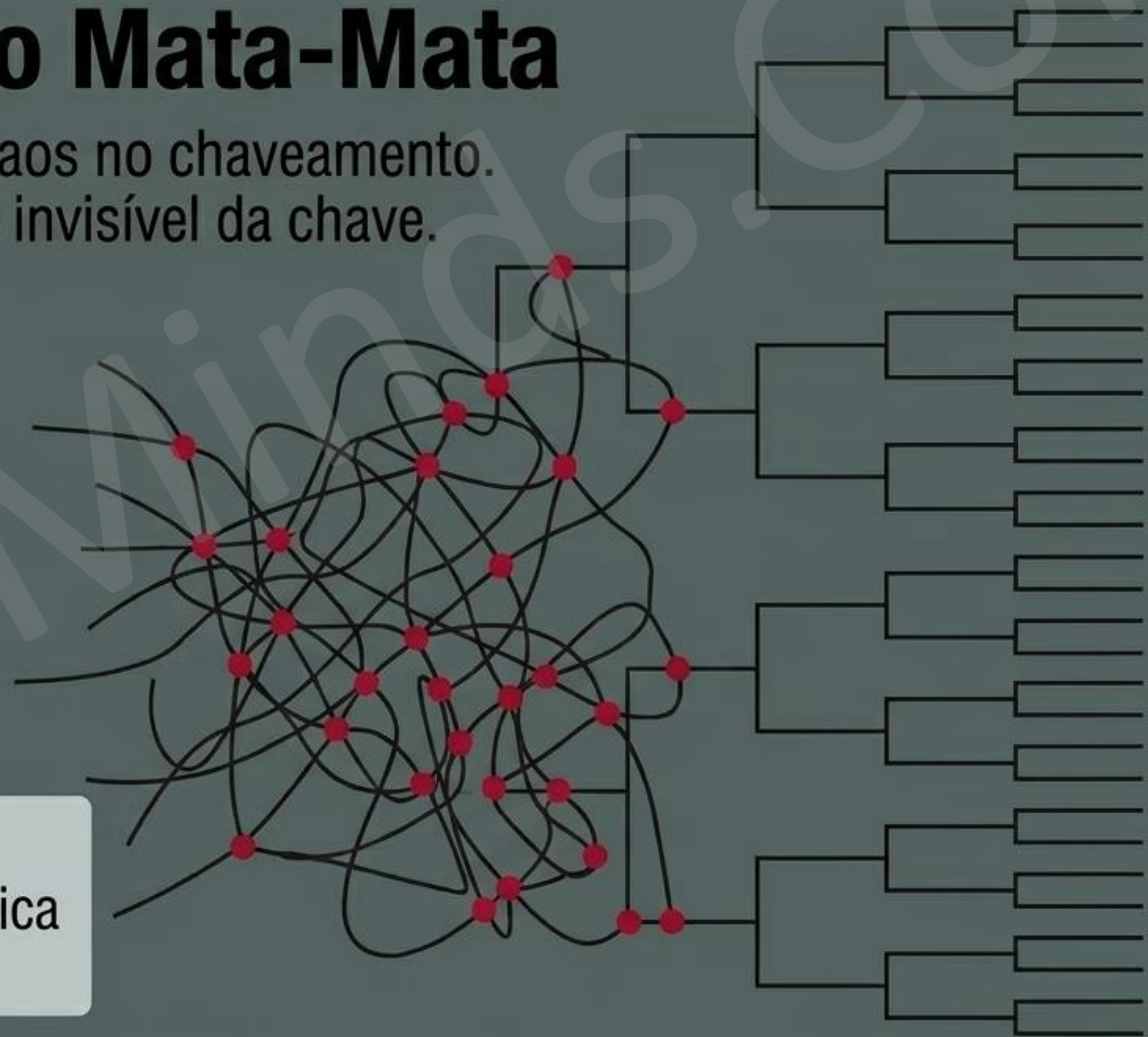
O Efeito Cascata no Mata-Mata

Grupos embaralhados vão injetar caos no chaveamento.
A surpresa começa na organização invisível da chave.

Favorito em 2º: Gera cruzamentos duros logo nos 32 avos de final, antecipando clássicos.

Terceiro Qualificado: Chega calejado, vivo no torneio após sobreviver à pressão extrema dos grupos.

Saldo Distorcido: Uma goleada isolada altera toda a tabela matemática e o destino dos adversários.



Mapa de Resumo da Primeira Rodada

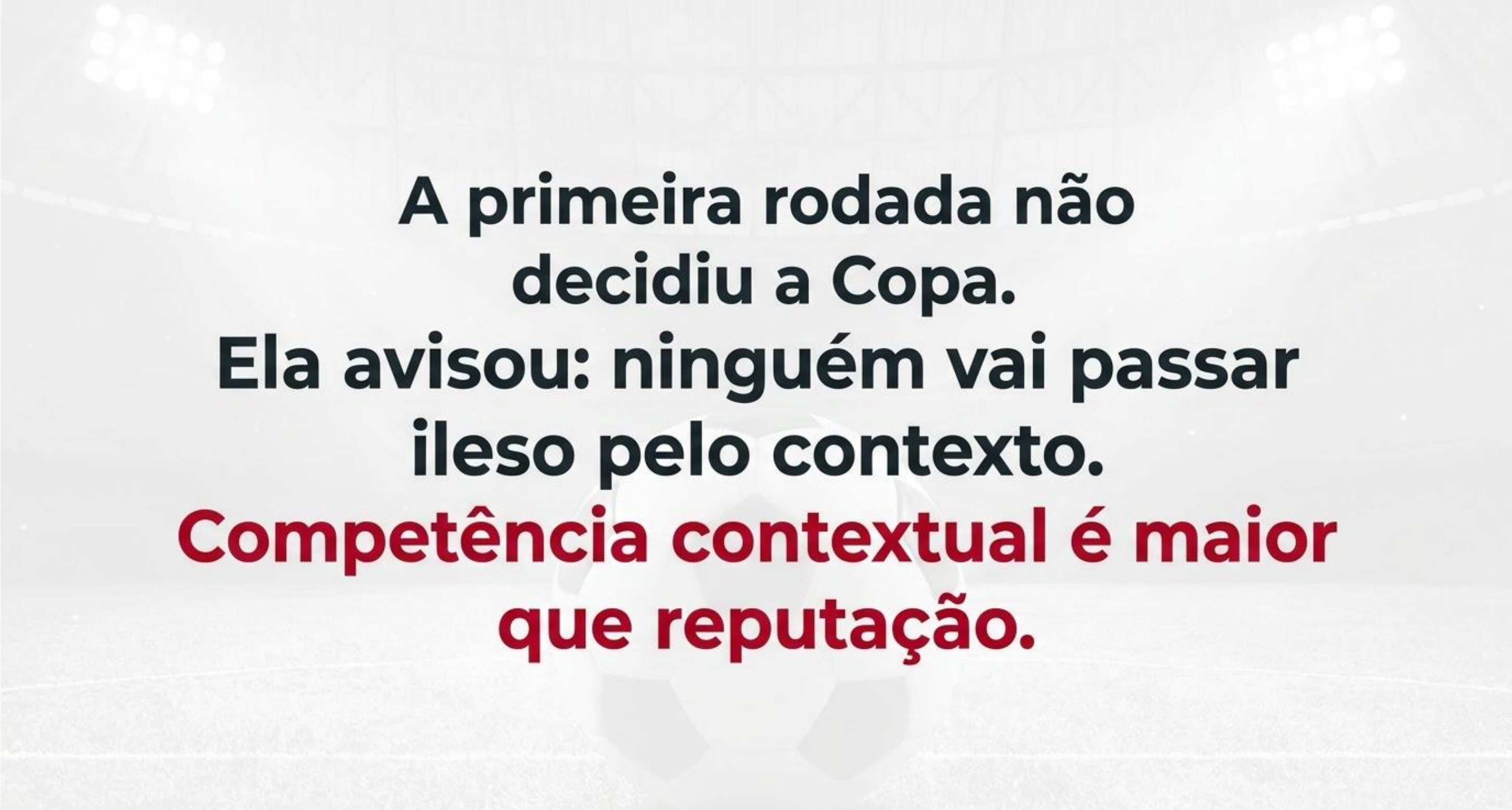
O status de todos os grupos após os primeiros 24 jogos.



Separação Inicial:
Alguém já abriu
3 pts vs 0 pts.

**Favorito
Pressionado:**
Seleção grande
empatou na
estrela.

Travado:
Os grupos 'Zero
a Zero', todos
com 1 ponto.



**A primeira rodada não
decidiu a Copa.
Ela avisou: ninguém vai passar
ileso pelo contexto.
Competência contextual é maior
que reputação.**