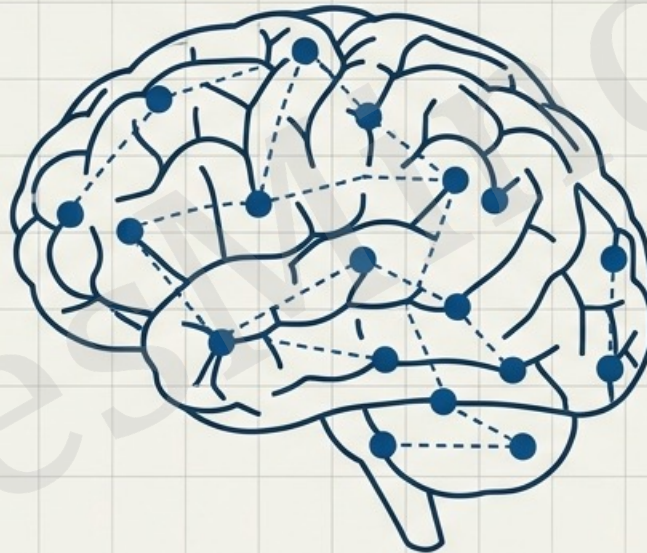
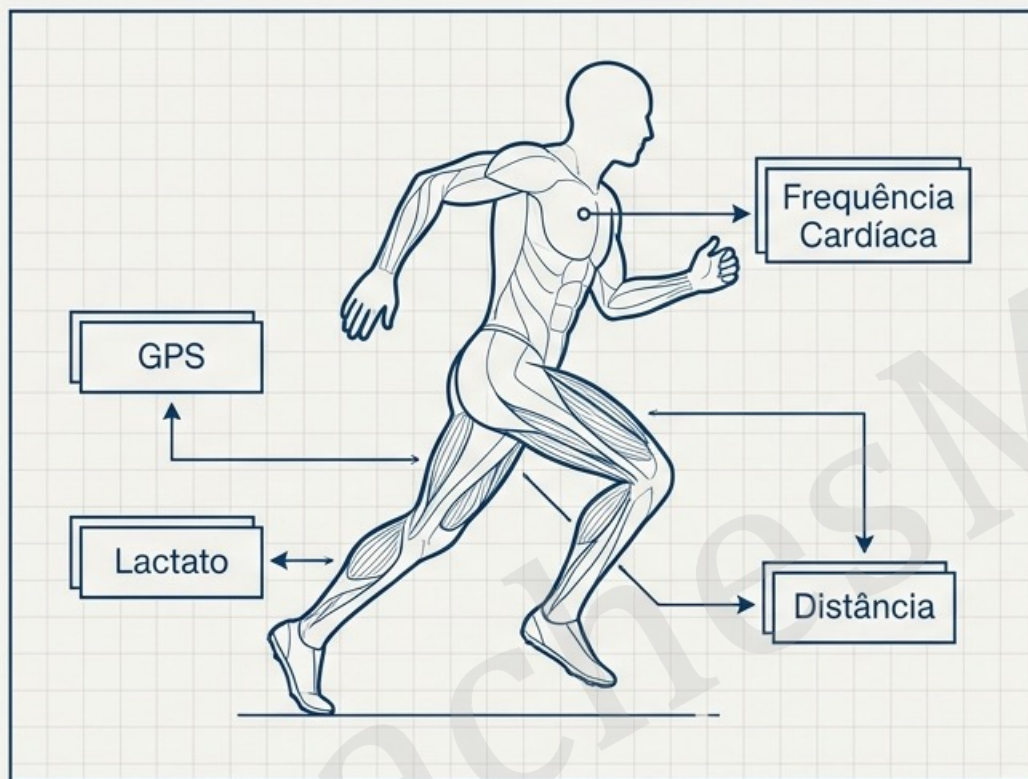


O Playbook Cognitivo: A Crise Invisível de Atenção no Futebol de Elite

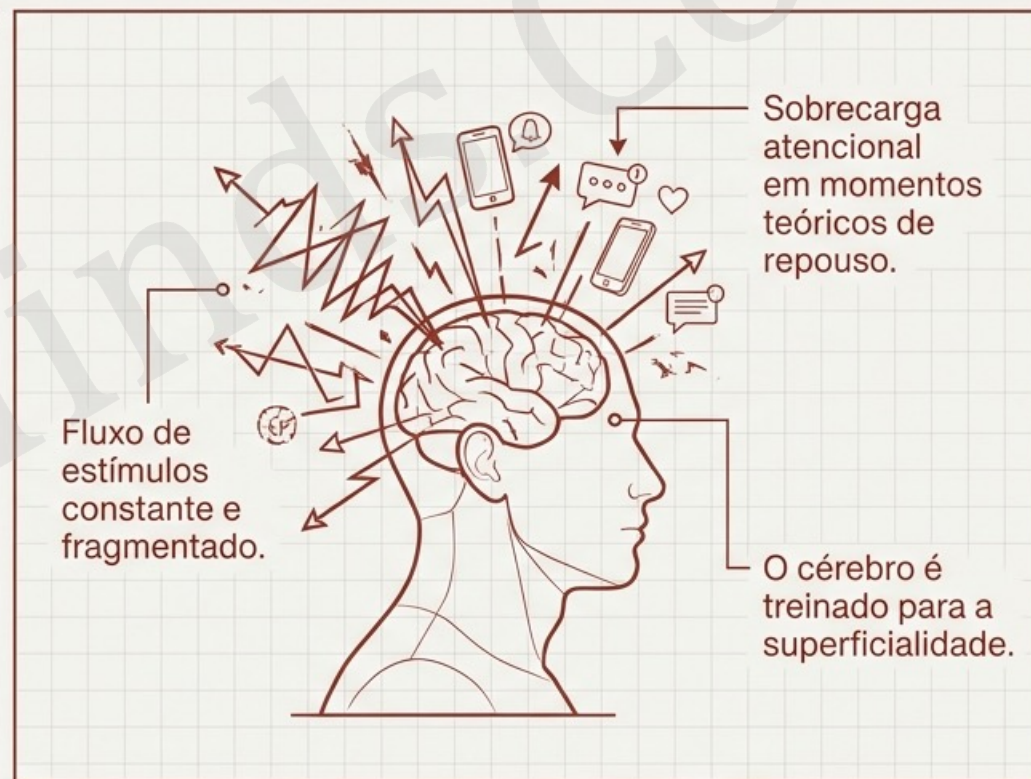


Como a hiperconectividade e a Inteligência Artificial estão reconfigurando a mente dos jogadores e profissionais do futebol e como acabam refletindo no jogo

A tecnologia deixou de ser uma ferramenta de comunicação para se tornar uma arena de disputa atencional.



A Carga Física
(Monitorada)



A Carga Cognitiva
(Negligenciada)

Sobrecarga atencional em momentos teóricos de repouso.

Fluxo de estímulos constante e fragmentado.

O cérebro é treinado para a superficialidade.

A lógica da rolagem contínua atua como um “treinamento ruim” para a mente do atleta.

O Treinamento do Cérebro Apressado

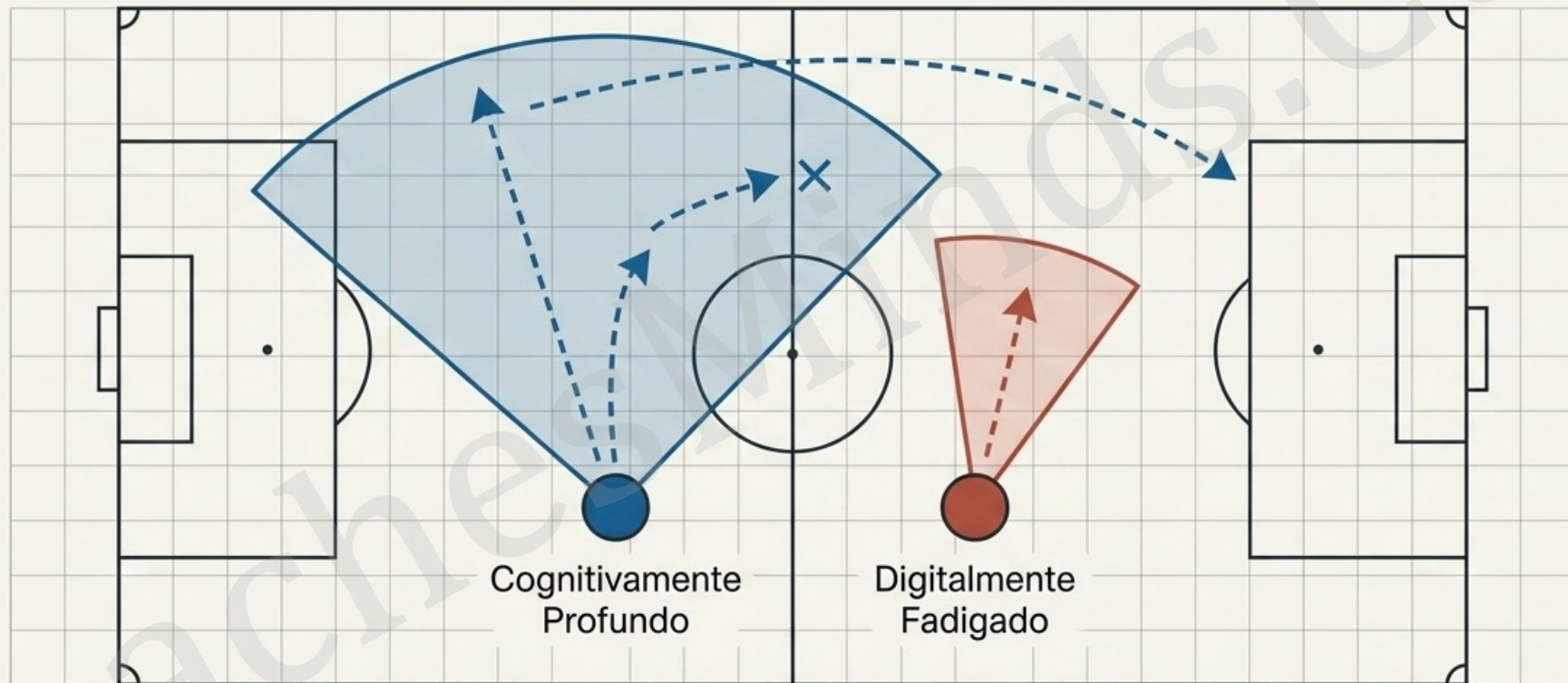


O corpo repousa, mas a mente permanece em estado de conflito e vigilância.



A sobrecarga digital encurta a leitura tática e estreita a imaginação

A Anatomia de um Apagão Mental em Campo



O jogador sobrecarregado reage mais do que elabora. Replica mais do que inventa. Escolhe o caminho seguro em vez de perceber o caminho novo.

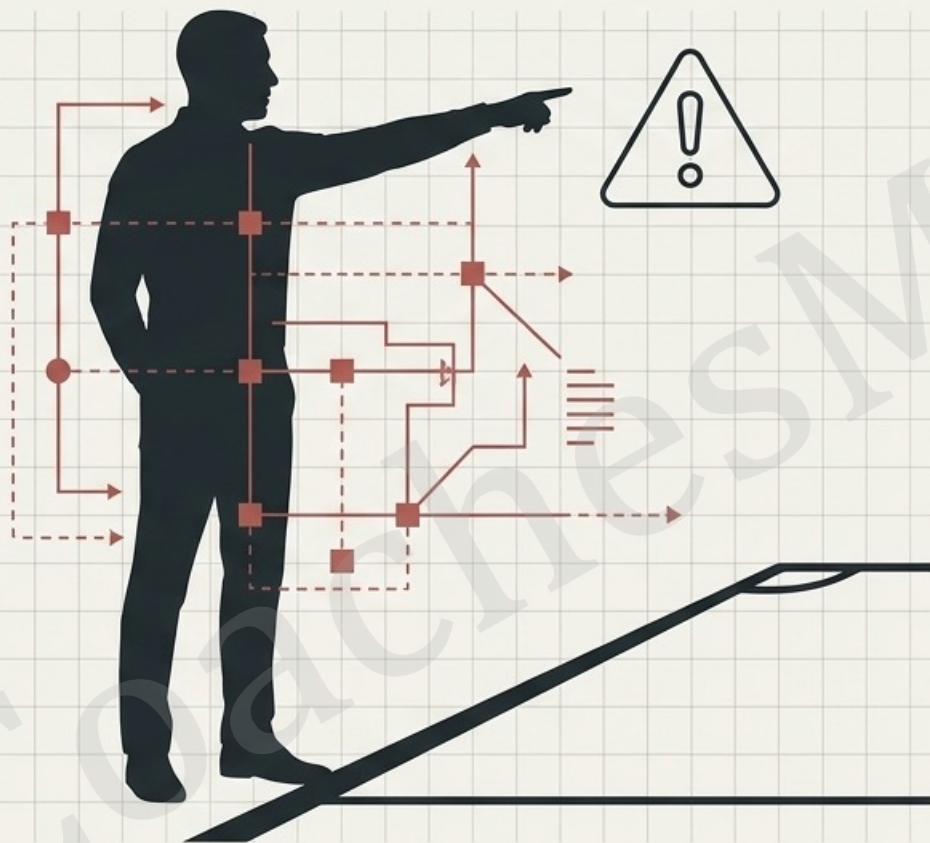
O jogo fica feio quando perde a espontaneidade inteligente.

O Termômetro da Espontaneidade



Estamos exigindo que o jogador produza profundidade em campo num mundo que o educa diariamente para a superficialidade.

A armadilha da Inteligência Artificial: confundir agilidade com reflexão.



O Dilema Metodológico (Caso Seleção Espanhola na Rússia)

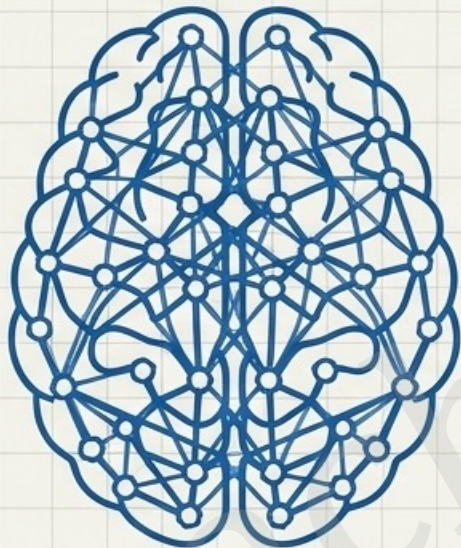
Um treinador de renome internacional revelou o perigo da dependência excessiva de IA na preparação e tomada de decisão. Quando a ferramenta substitui o julgamento humano, o perigo não é apenas tático, é formativo. O indivíduo perde a consistência interna.

**Delegar o raciocínio à tecnologia
compromete a autoria e o repertório.**

A ciência comprova: delegar a essência do raciocínio atrofia as redes neurais.

O Estudo do MIT: A Arquitetura da Dívida Cognitiva

Sem Auxílio Externo



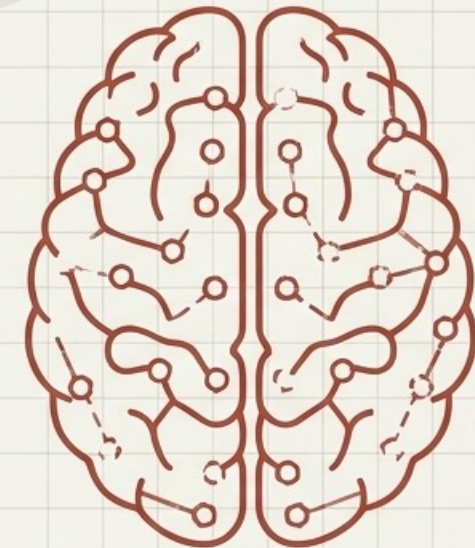
Redes neurais robustas;
forte senso de autoria.

Motor de Busca



Posição intermediária
de conectividade.

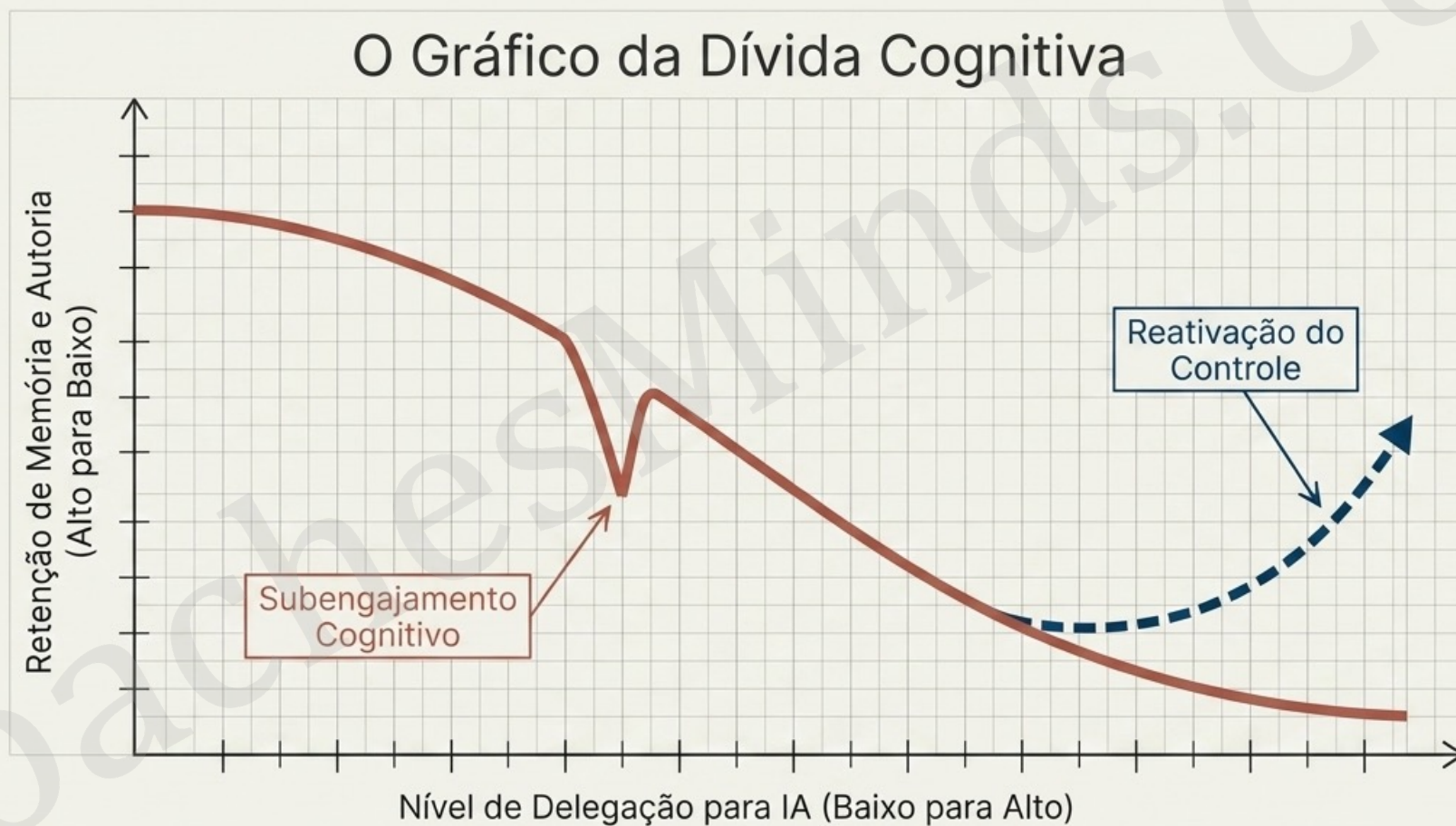
LLM / ChatGPT



Conectividade fraca; dificuldade
em citar o próprio raciocínio.

Estudo vinculado ao MIT Media Lab, 54 participantes, 4 meses de avaliação via EEG e processamento linguístico

Quanto mais o cérebro terceiriza, maior é a fragilização dos circuitos estruturais.

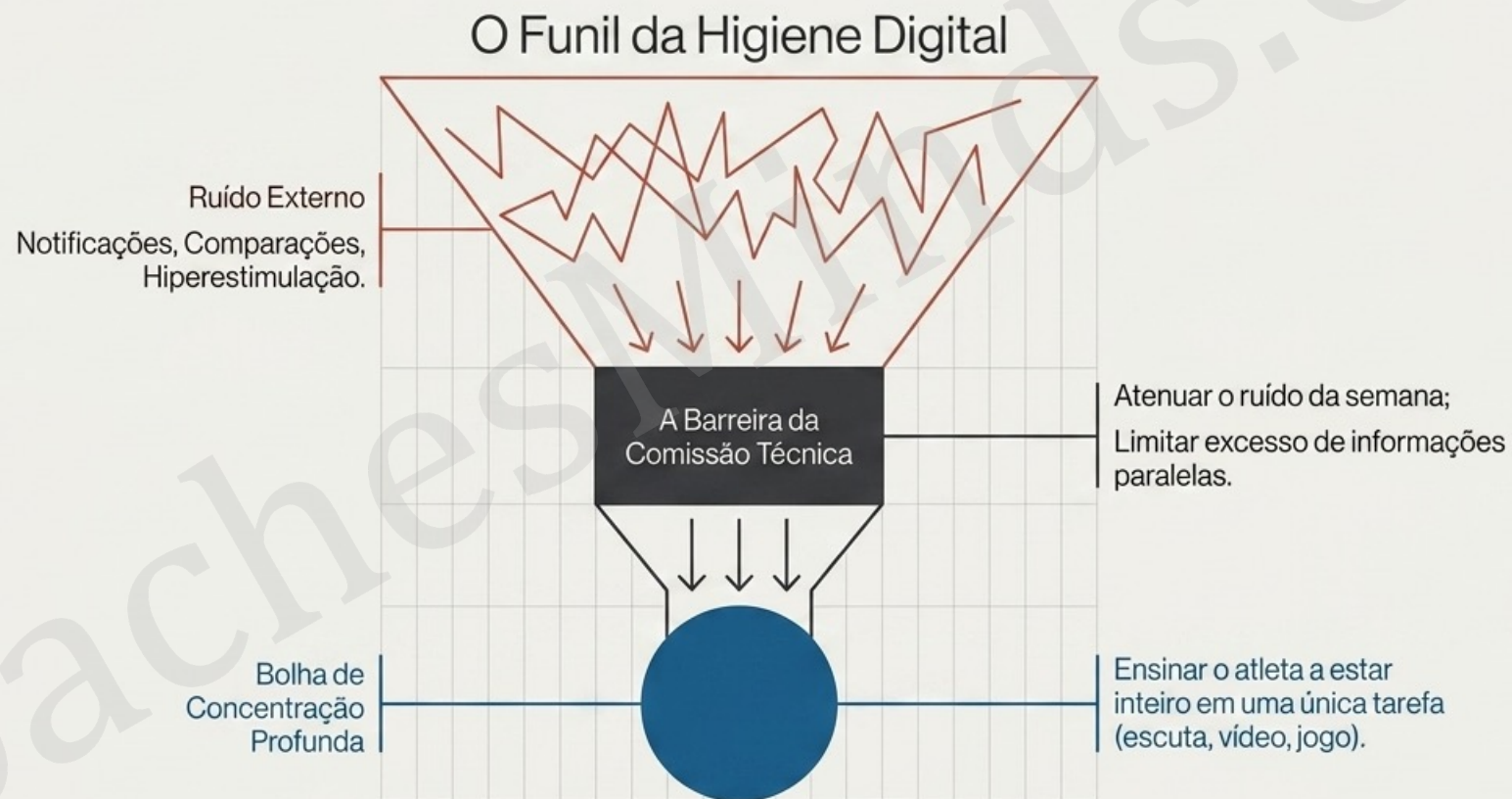


O que a tecnologia treina é o oposto do que o futebol de elite exige.

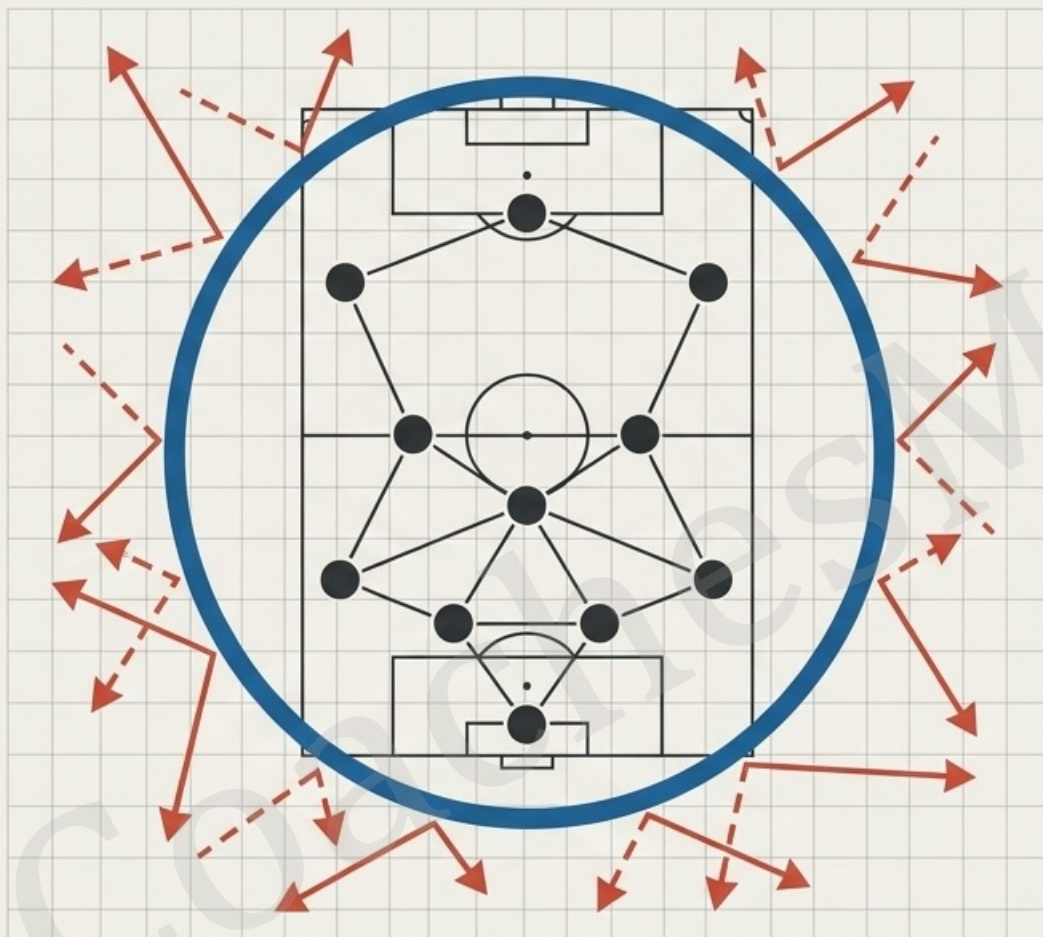
Matriz de Contraste Cognitivo

O Cérebro da Rolagem (Treino Digital)	O Cérebro do Jogo (Exigência do Futebol)
Busca por novidade a cada 3 segundos	Sustentar atenção sem que nada de espetacular aconteça
Reação instantânea e superficial	Reflexão profunda e leitura de nuances
Alternância contínua e fragmentada	Permanência prolongada no mesmo problema
Fuga para o próximo estímulo	Tolerância à demora e estabilidade emocional

O estado atencional do elenco deve ser gerido com o mesmo rigor da carga física.



Resistência Cultural: A nova fronteira da vantagem competitiva no futebol



Proteger a mente do jogador não significa isolá-lo, mas ajudá-lo a desenvolver discernimento em uma era desenhada para dissolver o foco.

Um corpo perfeitamente treinado, guiado por uma mente dispersa, produzirá apenas uma fração do seu verdadeiro potencial.

O papel do treinador moderno inclui ensinar aos novos jovens — educados por conteúdos breves — a capacidade de suportar o raciocínio denso e a escuta paciente.