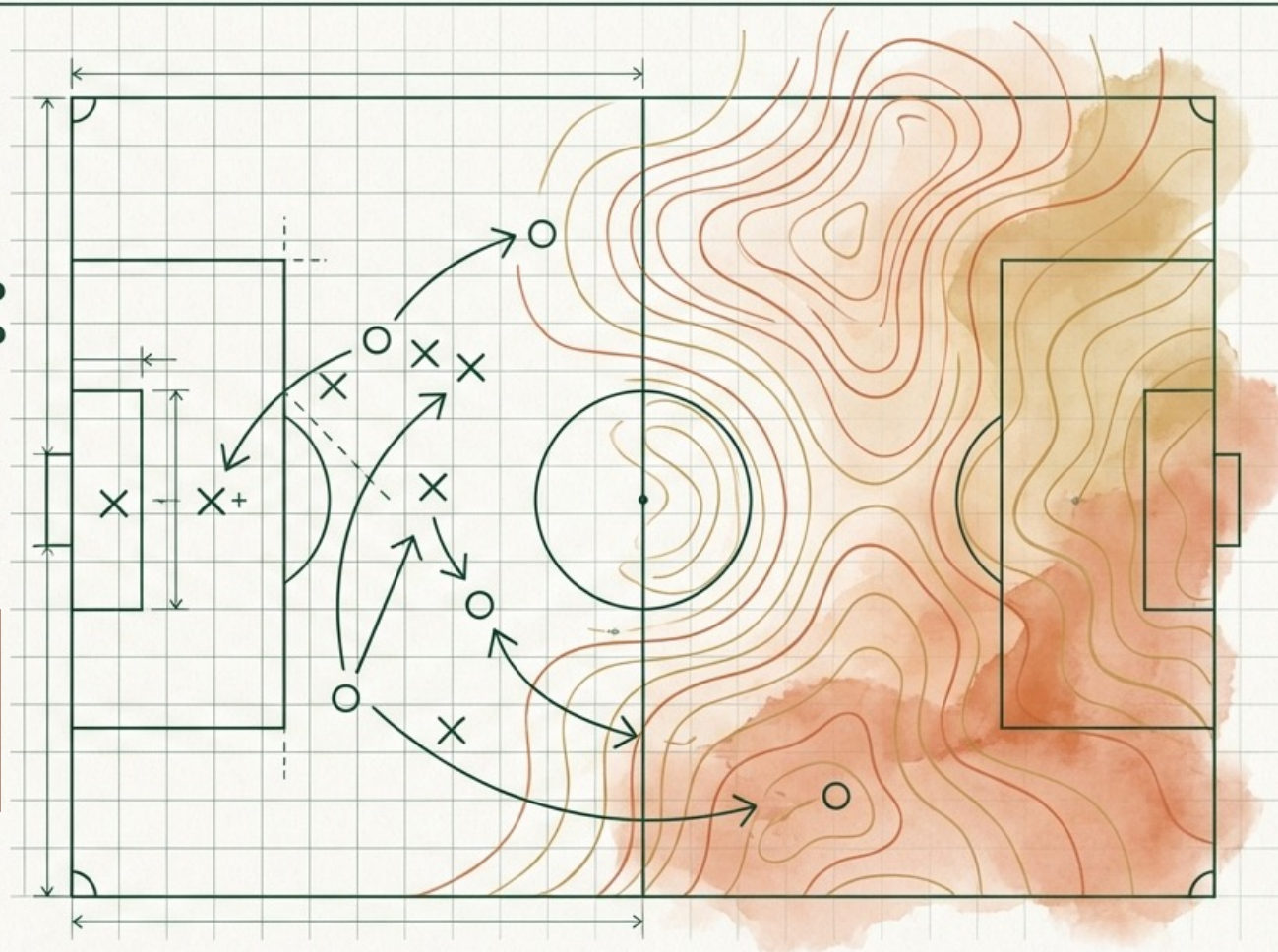


O Técnico 2.0: Curador de Inteligência

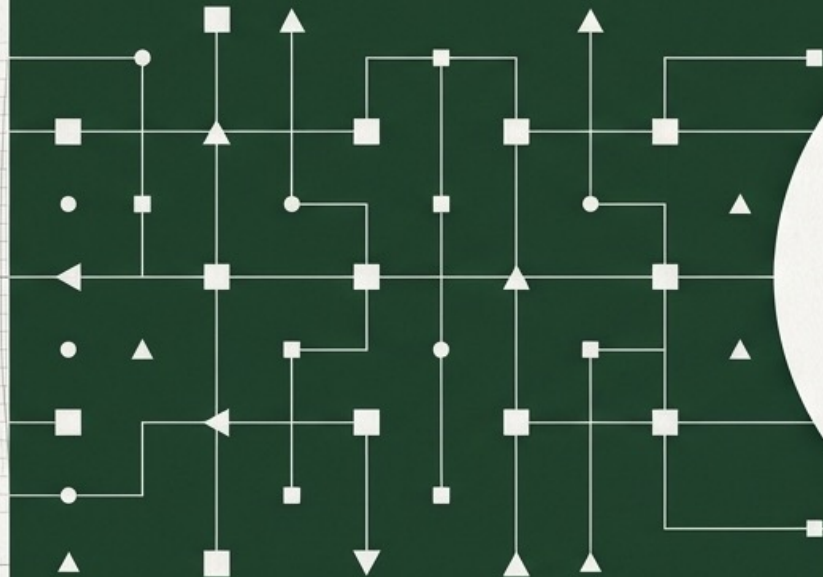
Integrando tecnologia, sensibilidade e cultura de jogo no Futebol



A tecnologia amplia a visão. A humildade amplia a inteligência. As relações ampliam o jogo.

— Roberto Torrecilhas

A Ilusão do Controle



O excesso de métricas sem contexto cria padronização excessiva e mecanização.

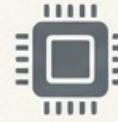
O Caos Humano



A intuição pura, sem o auxílio da ciência, limita o campo de visão.

A Integração

Não estamos em uma queda de braço.
O futebol de alto nível não exige que escolhamos entre a ciência e a sensibilidade, mas sim que sejamos capazes de integrar as duas.
O GPS não empobrece o jogo.
O vídeo não esfria o futebol. A IA não destrói a sensibilidade.



Dezenas de sequências,
padrões de saída,
gatilhos de aceleração.

Volume de Informação

A pergunta essencial:
“O que isso significa para
o nosso jogo?”

A Cultura do Jogo

Métricas aplicadas às
características da equipe
e desenvolvimento humano.



Inteligência Acionável

“O jogo nos
diz tudo,
tudo o que
sabemos
perguntar
a ele.”

— Julio Garganta

A tecnologia não é um atalho; é uma expansão. Volume não significa compreensão automática. O Técnico 2.0 filtra

O Paradigma da Liderança

	O Comandante Absoluto (Técnico 1.0)	O Curador de Inteligência (Técnico 2.0)
Relação com o Saber	Tem todas as respostas	Cria o melhor contexto para encontrar soluções
Visão de Controle	Lógica do “controle total” (<i>in vitro</i>)	Lógica do “ ambiente inteligente ” (<i>in vivo</i>)
O Papel do Ego	Centralizador e dono da verdade	Compreende que o jogo é maior que o próprio ego
Uso do Staff	Subordinados obedientes	Profissionais lúcidos que complementam e discordam bem

A competência do técnico não está em falar mais, mas em implementar suas ideias criando ambientes de autonomia

A Competência Silenciosa: A Desconstrução do Ego



**A humildade não é performática. É uma vantagem sistêmica.
Líderes inseguros centralizam processos. Líderes maduros distribuem inteligência.**

O Técnico como Arquiteto de Capital Humano (O Modelo CEO).

O Guardião da Cultura

Não treina cada membro individualmente, mas cria o ecossistema para que isso aconteça.



Mentoria Executiva

Desenvolve o 'C-level' da comissão técnica para replicarem a visão.

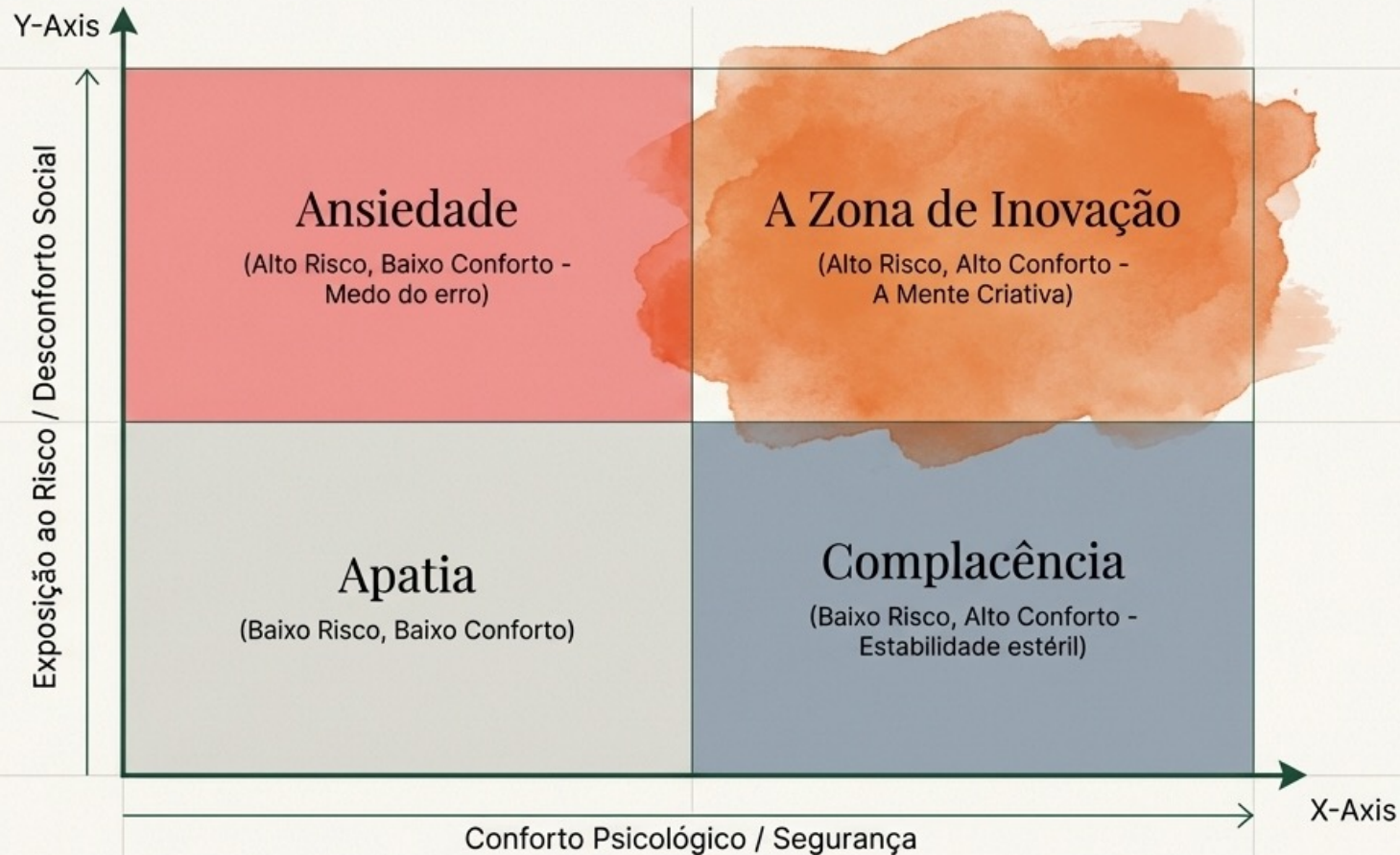
O erro comum é imaginar que o técnico só lidera jogadores. No futebol de elite, tudo se **constrói em conjunto** — quando um sobe, todos elevam seu nível.

A Cultura do Jogo: O Fim das Caixas Isoladas.



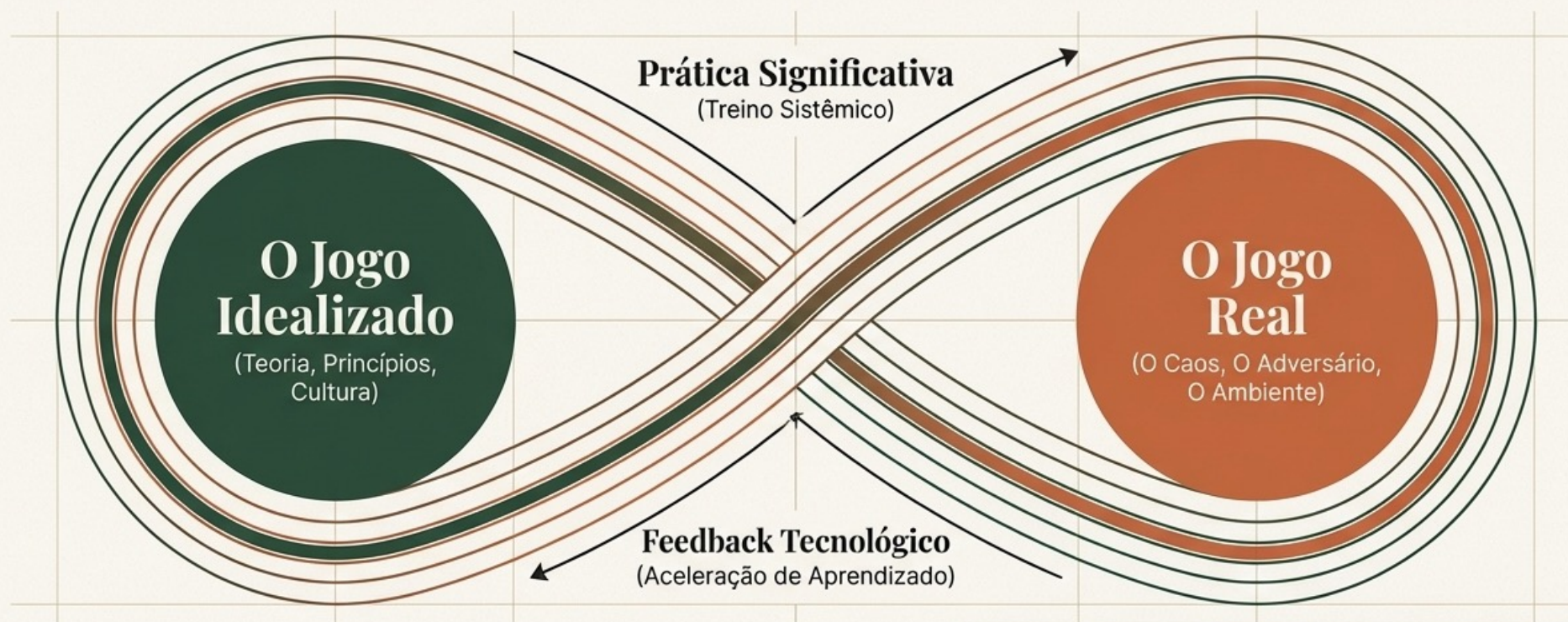
O alto rendimento moderno exige transversalidade. Um clube pode ser operacionalmente eficiente com departamentos isolados, mas nunca será verdadeiramente inteligente. Falam a mesma língua, com sotaques diferentes.

A Matriz da Criatividade no Futebol



A criatividade exige um paradoxo: uma base de segurança psicológica para a pessoa se expressar (conforto), somada a uma dose de incerteza, risco e novidade para sair do óbvio (desconforto). Quando o analista ou o preparador se sentem seguros para propor algo arriscado, a cultura se solidifica.

A Periodização Tática como Cultura de Pensamento



O jogo é o centro organizador. O físico, o tático, o técnico e o cognitivo não são setores isolados; emergem simultaneamente em tarefas significativas.

A tecnologia não pode sequestrar o princípio central: o treino precisa continuar sendo essencialmente um jogo, não um laboratório fragmentado.

O Atleta do Futuro: Reproduzir vs. Interpretar.

Atleta Memorizador

Reação ao Caos

Desmorona quando o jogo exige adaptação fora da rotina treinada.

Compreensão Posicional

Fixo no "desenho" tático; um mero executor de "screenshots" e setas.

Relação com o Erro

Teme o erro, busca a segurança da obediência cega.

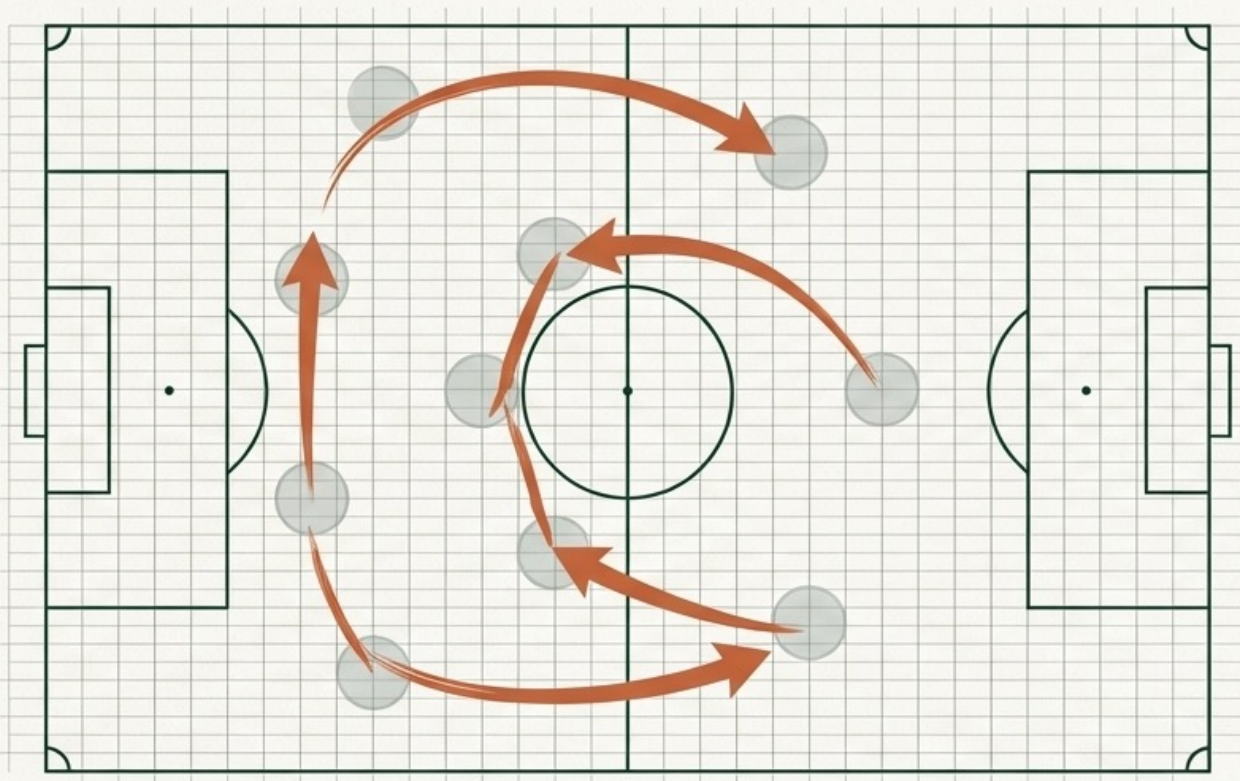
Atleta Pensante (O Alvo)

Possui repertório de leitura para reorganizar o caos dinamicamente.

Entende relações, espaços e tempos; permite fluidez (ex: laterais por dentro, zagueiros conduzindo).

Tolera o erro como parte vital do processo de tomada de decisão real.

A Distorção das Estruturas e a Fluidez Posicional



A Exigência

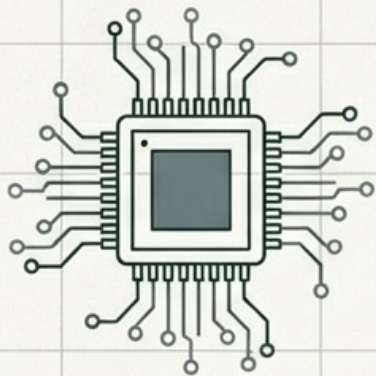
O jogo atual demanda atletas menos estáticos e mais inteligentes. O lateral não é apenas uma 'posição', é uma função no espaço-tempo.

O Papel da Tecnologia

O vídeo e a IA devem expandir a compreensão espacial do atleta, não transformá-lo em um robô que apenas repete movimentos decorados 'in vitro'.

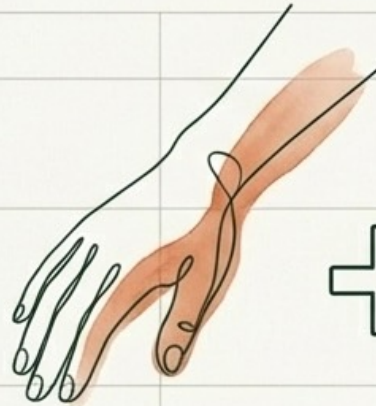
O Técnico 2.0 não enxerga um jogador apenas como 'obediente'. Ele quer um jogador capaz de compreender

O Futuro Pertence a Quem Integra.



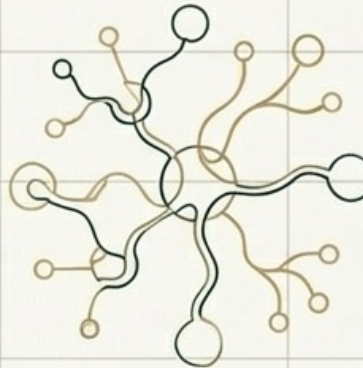
Ciência & Tecnologia

(Amplia a visão, acelera o feedback)



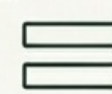
Sensibilidade & Humanidade

(Sente o contexto, constrói a cultura)



Relações & Liberdade

(Distribui inteligência, encoraja adaptação)



O CONTEXTO INTELIGENTE

O futebol do futuro não será vencido pelo técnico com mais ferramentas. Será vencido por aquele que usa as máquinas para liberar energia, garantindo tempo e clareza para compreender a fundo a humanidade, o jogo e as relações.



A Diferença Permanece Humana.

Grandes equipes não são apenas bem treinadas. Elas são bem conectadas.
O Técnico 2.0 não terceiriza o pensamento para as máquinas; ele é um facilitador
que cria ambientes onde todos — do analista ao atleta — florescem.

O jogo sempre será um organismo vivo. Lidere-o como tal.