

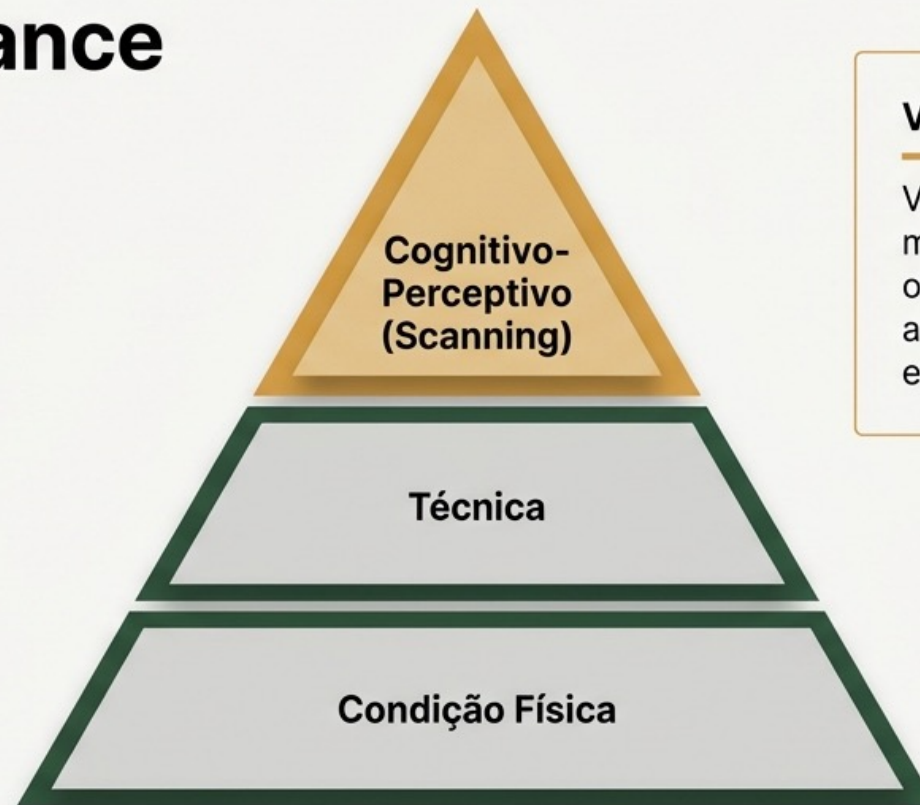
CoachesMinds | BeyondTheLines

A Vantagem Invisível

A Ciência do Scanning no Futebol de Elite e a
Aplicação Prática para Treinadores.

Por: Roberto Torrecilhas

A Fronteira da Alta Performance



Varredura Visual (Scanning)

Varredura Visual (Scanning) é o movimento ativo da cabeça e dos olhos para coletar informações do ambiente (colegas, adversários, espaço) antes de receber a bola.

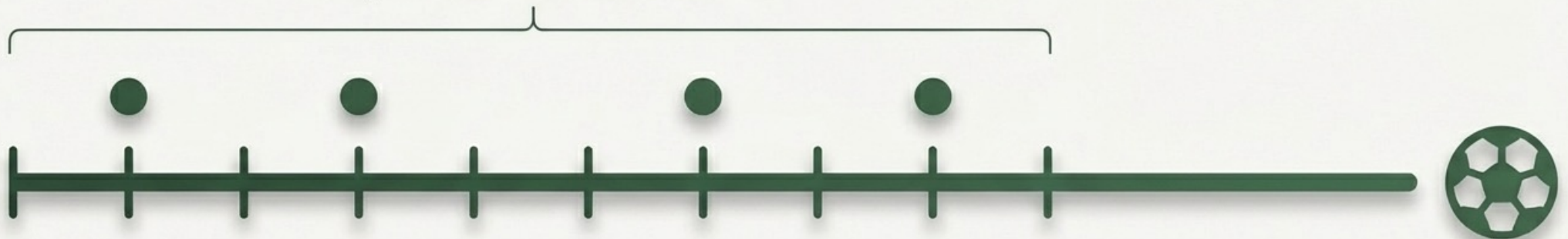
No futebol de alto nível, margens mínimas separam atletas medianos dos dominantes no tempo e no espaço.

O Ritmo do Atleta de Elite

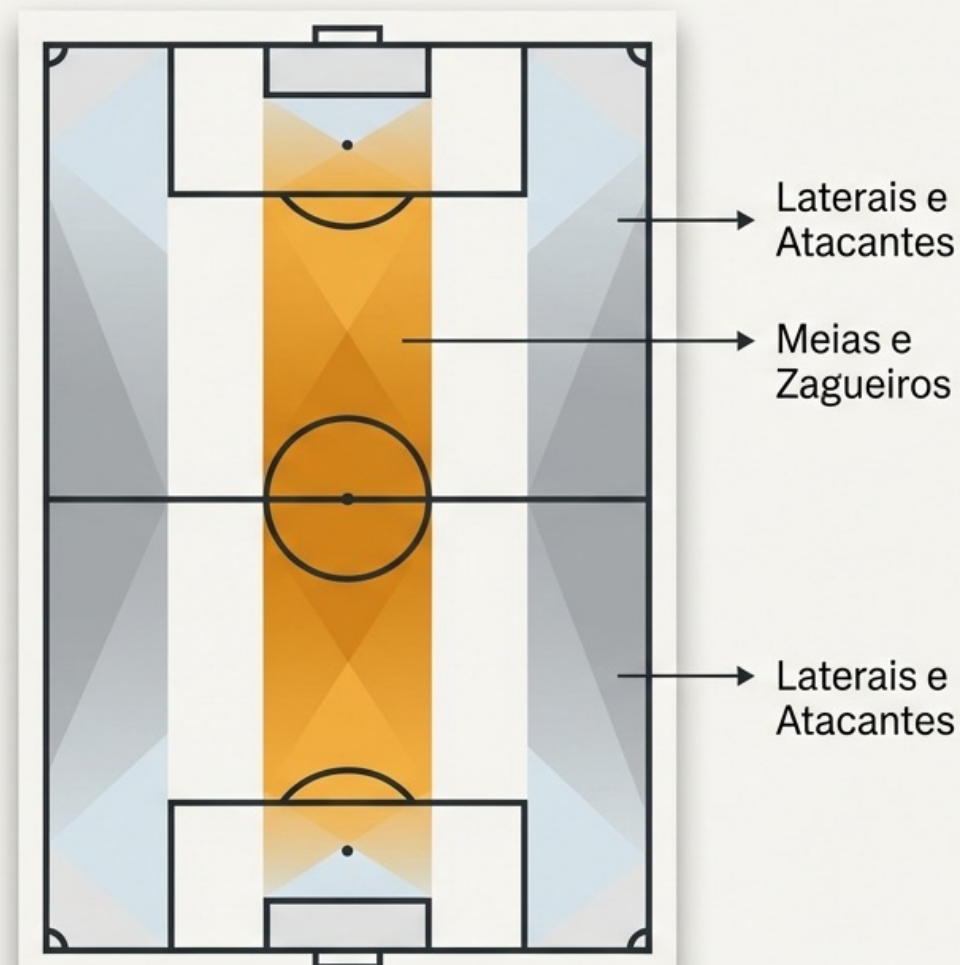
**0,44 varreduras
por segundo**

Na Premier League, o ato de olhar não é ocasional ou reativo. É sistemático, proativo e quase rítmico. A antecipação reduz o tempo de processamento mental quando a bola finalmente chega.

10 segundos antes de receber a bola







A Geografia do Olhar



Quem joga por dentro precisa ver mais.

- **Regiões centrais** apresentam maior densidade de oposição, cruzamento de linhas de passe e exigência de visão 360°.
- **Zonas defensivas e centrais** focam em formular o panorama, enquanto zonas de finalização encurtam o foco para a execução.

O Contexto Dita o Comportamento

Distância / Pressão	
 Baixa Pressão: Exploração máxima do ambiente.	 Alta Pressão: Varredura diminui, priorização do controle da bola e do corpo.
Localização no Campo	
 Zonas de Construção: Primeiro vê, depois faz.	 Zonas de Finalização: Faz e reage.

O scanning é uma **autorregulação inteligente**. **VER ≠ OBSERVAR**.
A qualidade da leitura supera a quantidade mecânica.

O Mito da Técnica vs. Visão

Visão + **Sem Técnica** = Observadores que erram passes.

Técnica + **Sem Visão** = Jogadores habilidosos de decisões pobres.

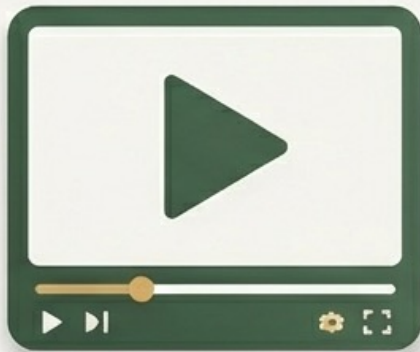
Técnica + **Varredura** = Jogadores de decisões **inteligentes**.

O scanning não substitui a habilidade.
Ele é o **amplificador** da qualidade técnica e decisional.

O Efeito Dominó no Coletivo



Implementação: Educação e Monitoramento



Educar com Contraste

Utilizar sessões de vídeo mostrando o impacto real. Comparar lances de 'não olhou e perdeu a posse' vs. 'olhou e abriu o jogo'.



Medir o Invisível

Utilizar filmagem ou tracking simples. Contabilizar a relação entre varreduras feitas e a taxa de eficácia de penetração/passes completados para gerar feedback tangível.

Implementação: Condicionantes de Treino

A Regra de Ouro

“Olhar por cima do ombro” deve ser tratado como um hábito profissional básico, não como um opcional.

Micro-tarefas Cognitivas

Em rondos e jogos reduzidos, a posse de bola deve ser condicionada ao mapeamento prévio. Se a bola chega e o jogador não escaneou o espaço de 1 a 3 vezes, a progressão ofensiva da jogada é invalidada pelo treinador.

Integração ao Modelo de Jogo



Bloco Alto/Médio

Varredura constante facilita a antecipação de segundas bolas e leitura da saída do goleiro adversário.



Ataque Objetivo

A visão pré-recepção é o gatilho principal que permite encaixar o passe de ruptura na velocidade correta.



Transições

Antes de dominar, o jogador já sabe se o companheiro está infiltrando ou se a pressão do oponente exige um toque rápido.

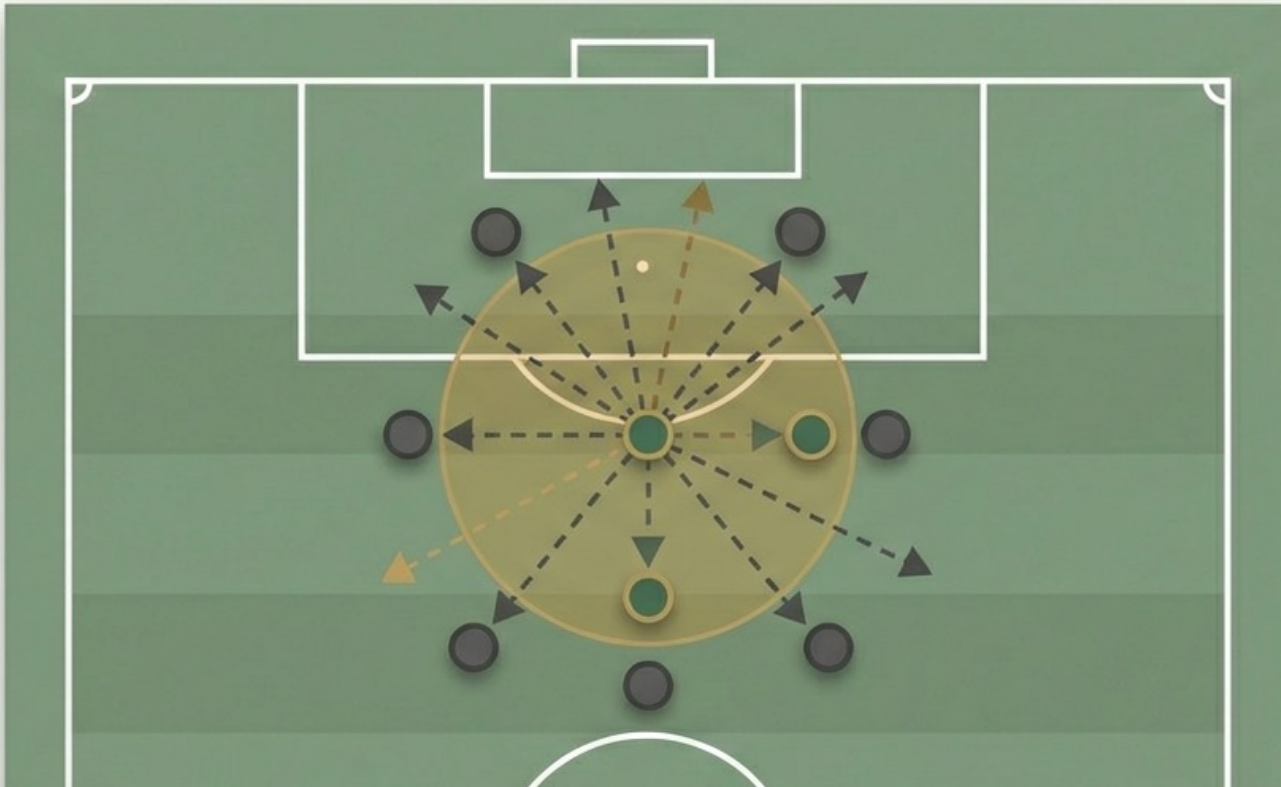
O Resumo da Ópera

“ Treinar os jogadores não apenas para executar, mas para ver, antecipar, e decidir ANTES de receber a bola. ”

O efeito individual de uma única varredura pode parecer estatisticamente pequeno, mas no futebol de alta performance, pequenas vantagens cognitivas geram grandes diferenças estratégicas. O caminho é longo e a evolução é constante.

O Hub Central: Meio-Campistas

Foco: O coração do scanning no campo. Ligação defesa-ataque, controle de ritmo e ativação de profundidade sem perder a posse sob pressão.



Cartão de Treino: Meias

Ação:

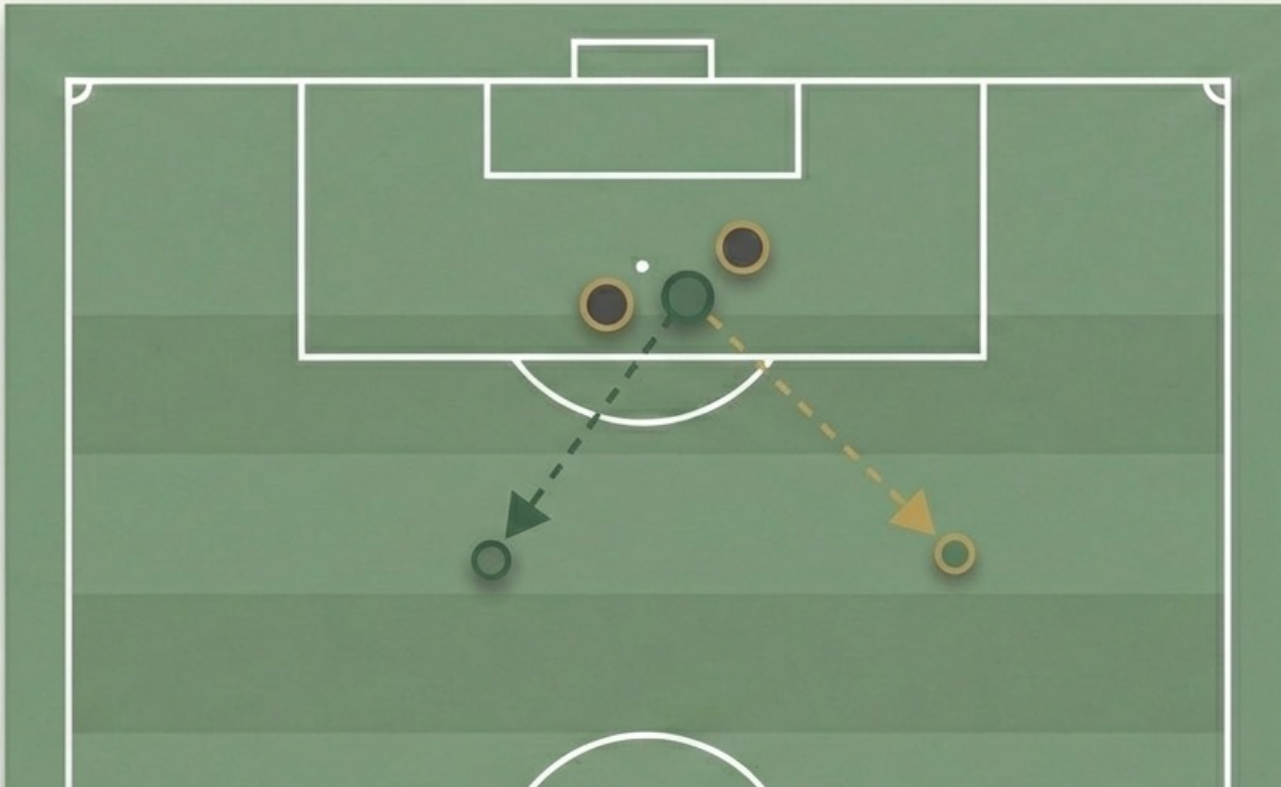
Sessão de saída de bola com progressão.

Condição:

Mínimo de 3 varreduras nos últimos 5 segundos antes da recepção.

A Finalização: Atacantes

Foco: Atrair linhas, entender a cobertura adversária e identificar o momento exato do passe de ruptura em frações de segundo.



Cartão de Treino: Atacantes

Ação:

Situações ofensivas finais na zona de ataque.

Condição:

1 a 2 varreduras rápidas em 3 segundos antes de receber.

Objetivo:

Identificar instantaneamente se a infiltração está livre ou se deve fazer o pivô no apoio curto.

CoachesMinds

Beyond The Lines

Baseado no artigo 'Scanning, Fatores Contextuais e a sua Relação com a Performance Esportiva' (03 de Novembro de 2025)



Por: Roberto Torrecilhas